

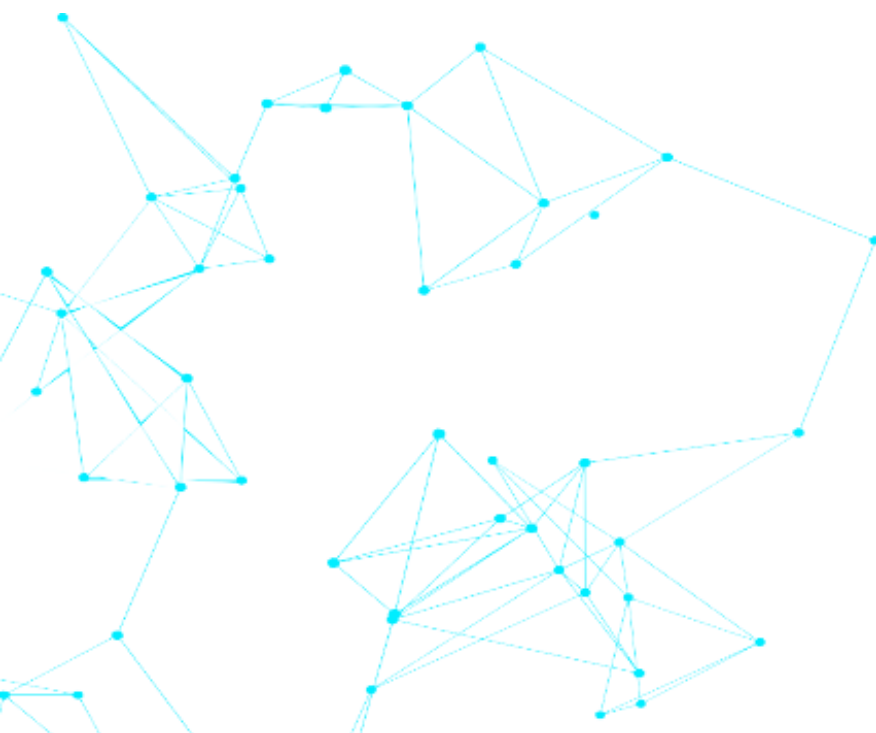
CURSO
FORMATIVO
Big Data
Business

199 horas

Conecta Empleo



Conecta Empleo_



1.	PRESENTACIÓN	03
2.	¿QUE VAS A APRENDER?	03
3.	¿CÓMO SE ESTUDIA?	04
4.	FORMACIÓN EN BIG DATA BUSINESS	05
	Formación Troncal	
	Formación Específica	
	Formación de habilidades para el empleo	

Presentación y objetivos



El papel de Big Data en las organizaciones es fundamental, por ello la disciplina Big Data Business es básica para **conocer las necesidades analíticas** de las áreas de negocio y ayudar a resolverlas, así como **descubrir nuevas oportunidades** basadas en la transformación digital y orientación al dato de las compañías.

Esta disciplina necesita **conocer bien las posibilidades técnicas** que brinda un entorno Big Data y además saber cómo explotar el potencial de negocio de estas tecnologías.

¿Qué vas a aprender?

- ▶ Capacidad de **conceptualizar proyectos** de transformación digital
- ▶ Metodologías de **visualización**.
- ▶ **Conocimiento del potencial** de las diferentes disciplinas que configuran Big Data
 - Arquitectura Big Data
 - Ingeniería Big Data
 - Data Science/Machine Learning
 - Data Visualización

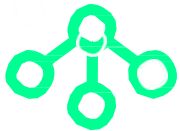
¿Cómo se estudia?

Todos los módulos formativos son presenciales y dispondrás de una plataforma online con todos los contenidos diarios para que puedas seguir formándote fuera del aula.



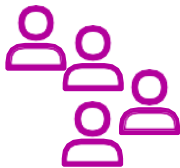
Plataforma Online

Podrás acceder a la toda la documentación de las diferentes materias y ejercicios prácticos, recursos extra de apoyo académico (vídeos, bibliografía, links, etc.).



Networking

Tendrás posibilidad de ampliar tu red de contactos con otros participantes, expertos, gurús, profesionales digitales.



Casos prácticos reales

Aprenderás trabajando sobre proyectos reales: los casos que trabajarás durante el programa pertenecen a situaciones que se dan diariamente en empresas punteras del sector. Formación orientada a la realidad laboral.



Sesiones de Valor Añadido

Masterclasses, invitaciones a Foros de Empleo, sesiones de trabajo con profesionales...



Acompañamiento Individual

Dispondrás de tutorías, sesiones de orientación laboral y mentoring tanto durante la fase de formación como en la fase de incorporación laboral.



Portfolio de actividades

Al final del programa contarás con un portfolio de actividades en el que se recogerán todos los casos prácticos realizados durante tu formación. Qué mejor currículum que mostrar lo que sabes hacer.



Formación troncal (102 horas)

- Introducción a Big Data
- Tecnologías e infraestructura
- Hadoop y su ecosistema
- Fuentes y tipos de datos
- Data Governance y Data Management
- Introducción al Data Wrangling
- Introducción a Dataiku
- Casos de uso analíticos
- Servicios Cloud
- Introducción a Data Science y Machine Learning
- Herramientas y software open source
- Modelos analíticos
- Introducción a la visualización de grandes volúmenes de datos
- Storytelling y toma de decisiones basadas en datos: insights de negocio
- Herramientas de visualización: técnicas introductorias y avanzadas
- Proyecto de visualización



Formación específica (72 horas)

- Aplicación del Big Data I y II
- Aspectos legales y éticos a tener en cuenta
- Metodologías ágiles
- Compañías Data Driven
- Transformación Modelos de negocio
- New trends in data
- Big Data en marketing
- Conocer a las audiencias y al cliente
- La importancia del negocio en el Big Data
- Proyecto final



Formación en habilidades para el empleo (25 horas)

- Incrementar las competencias profesionales.
- Desarrollo de Inteligencia Emocional y skills de comunicación.
- Presentaciones Eficaces.
- Currículum Vitae
- Marca Personal y búsqueda de empleo 2.0
- Realizar entrevistas de trabajo de manera efectiva.

Conecta Empleo



<https://www.facebook.com/fundaciontef>



<https://twitter.com/fundacionTef>



<https://www.linkedin.com/company/programa-empleabilidad-fundacion-telefonica/>

Contenido desarrollado por
Sinergyc Partners

Telefonica
FUNDACIÓN